

# ПРИРОДНІ УМОВИ ЯК ФАКТОР РОЗВИТКУ МІЖНАРОДНОЇ РЕКРЕАЦІЇ

Щороку зростають обсяги міжнародної рекреації, підвищується інтерес людства до цієї галузі. Останнім часом людство стало більше уваги приділяти більш уваги природі.

Для того, щоб виявити тенденції розвитку міжнародної рекреації необхідно вивчити чинники впливу на цей процес, а одним з основних таких чинників є природні фактори, вплив та просторове розміщення яких досі були недостатньо охарактеризованими.

***Міжнародні рекреаційні потоки*** – переміщення значних мас людей з метою відпочинку, які тяжіють до рекреаційних територій і характеризуються перетинанням державних кордонів.

Міжнародна рекреація та міжнародні рекреаційні потоки розвиваються під впливом таких факторів: природних; культурно-історичних; політичних; соціально-економічних; демографічних; науково-технічних.

Природні фактори впливу поділяються на сприятливі і лімітуючі.

Сприятливі фактори впливу представляють собою поєднання взаємопов'язаних компонентів природи - рельєфу, клімату, рослинності і тваринного світу. На основі цього природного різноманіття розвиваються різні види туризму (наприклад, в гірській місцевості спортивний туризм, на узбережжях теплих морів – купально-пляжний, лікувально-оздоровчий туризм)

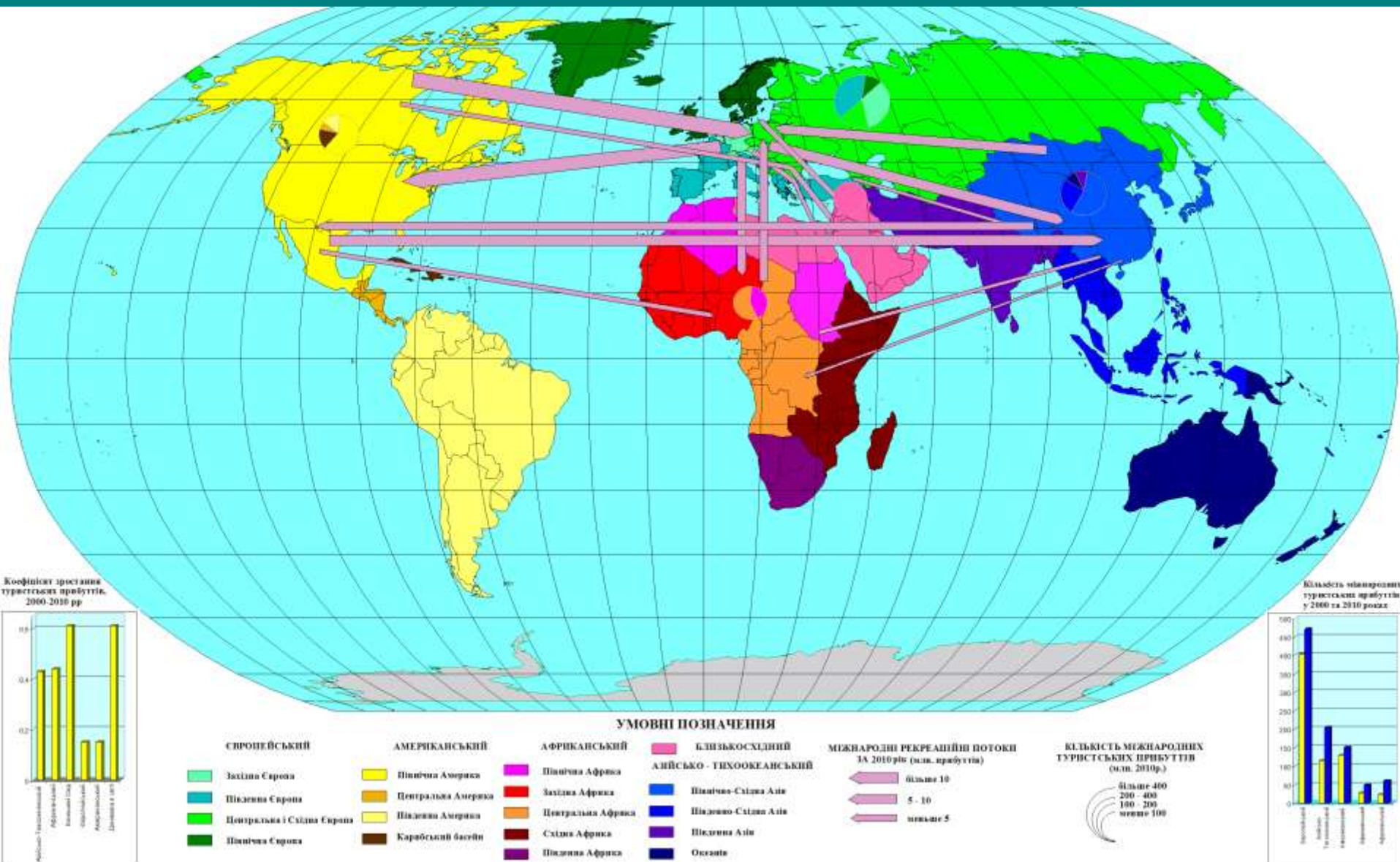
До лімітуючих природних факторів відносять:  
екологічну ситуацію місцевості,  
переважаючі кліматичні умови,  
поширення несприятливих явищ таких як  
землетруси, цунамі, виверження вулканів,  
пожежі, тропічні урагани, паводки, суховії, зсуви,  
лавини,  
райони розповсюдження небезпечних тварин (акул,  
змій, крокодилів), комах (малярійні комари),  
спалахи інфекційних захворювань (холера, АН1N1),  
наявність/відсутність питної води,  
важкодоступність місцевості.

Міжнародна рекреація с світі  
розвивається нерівномірно.

Для розуміння особливостей протікання  
туристичних процесів у планетарному  
масштабі та потреб статистичного  
аналізу світ розділений на 5 великих  
туристських регіонів (за класифікацією  
UNWTO)

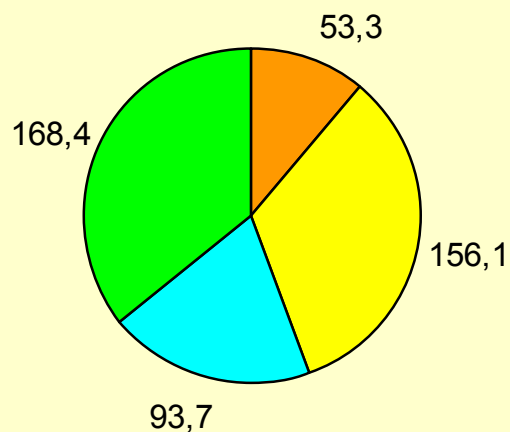
Європейський, Азійсько-  
Тихоокеанський, Американський,  
Близькосхідний, Африканський  
туристські регіони

# Туристські регіони світу (за класифікацією UNWTO)



Масштаб 1 : 1 000 000 000

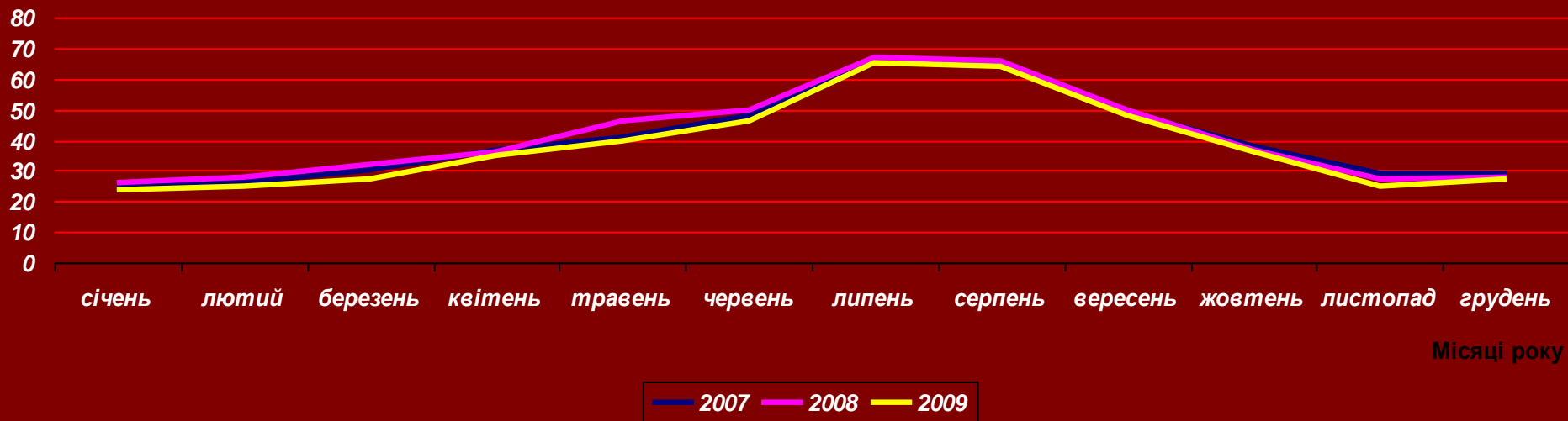
# Міжнародні туристські прибуття в Європейський регіон у 2010 році, млн



- Північна Європа
- Західна Європа
- Центральна і Східна Європа
- Південна Європа

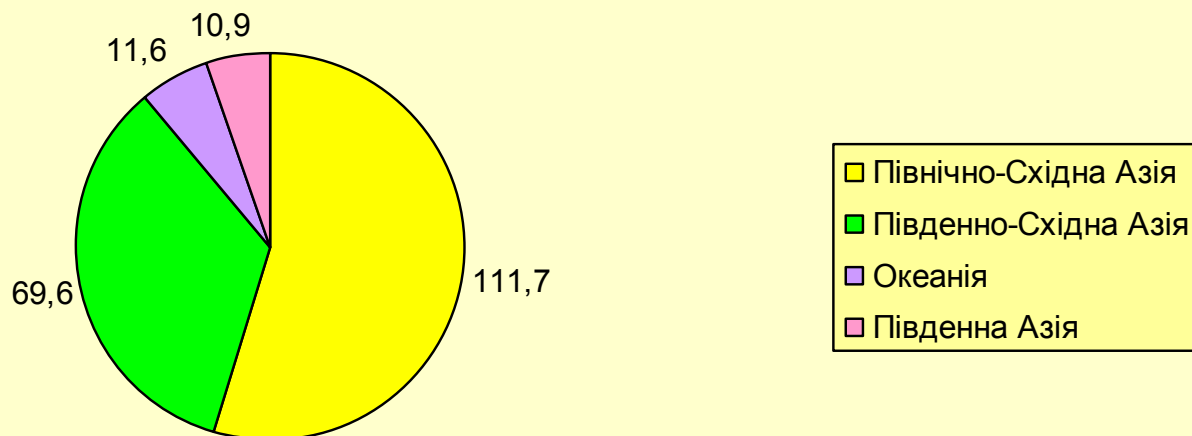
Млн.

## Динаміка туристських прибуттів за місяцями року

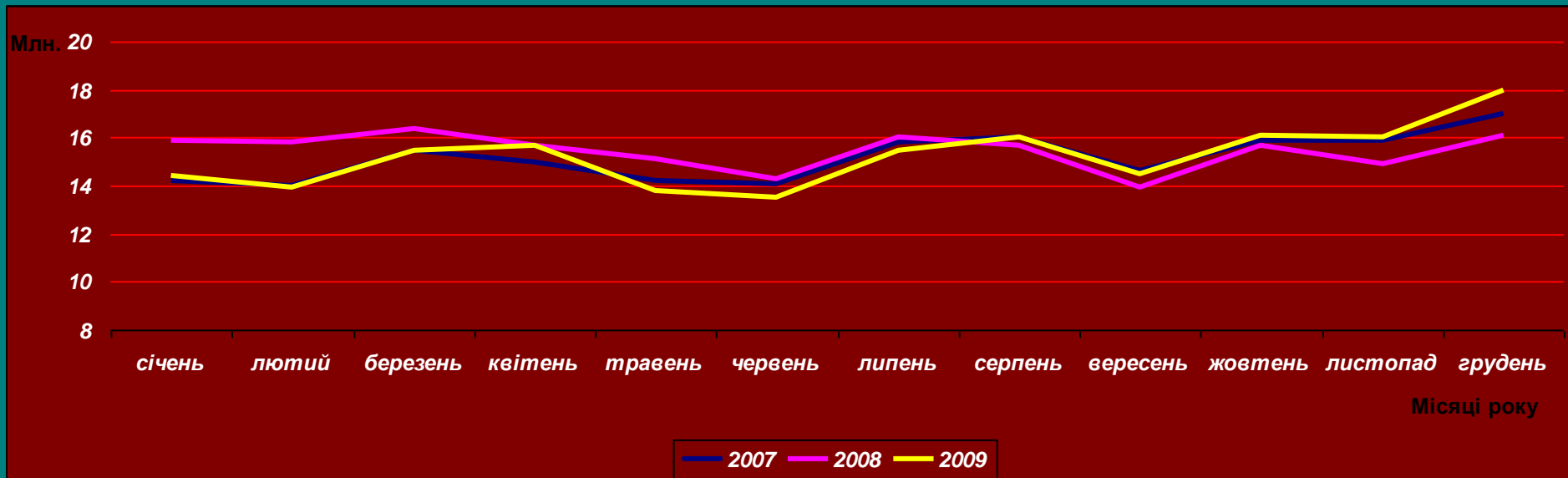




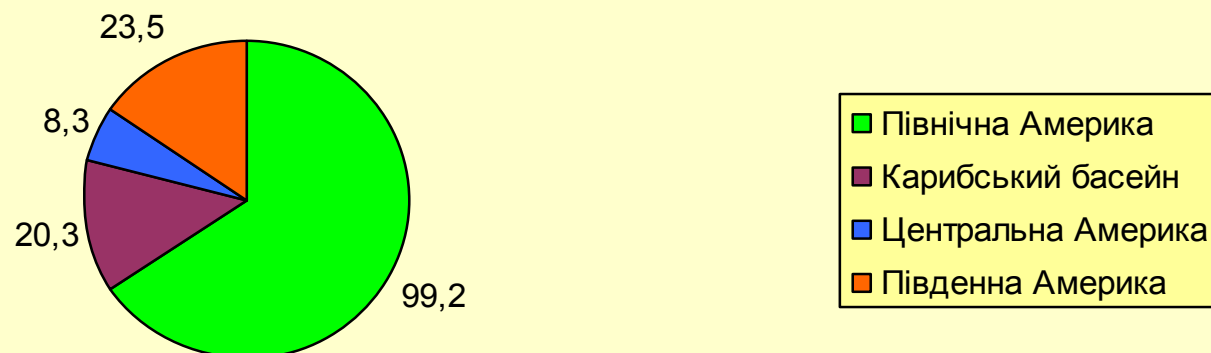
## Міжнародні туристські прибуття в Азійсько-Тихоокеанський регіон у 2010 році



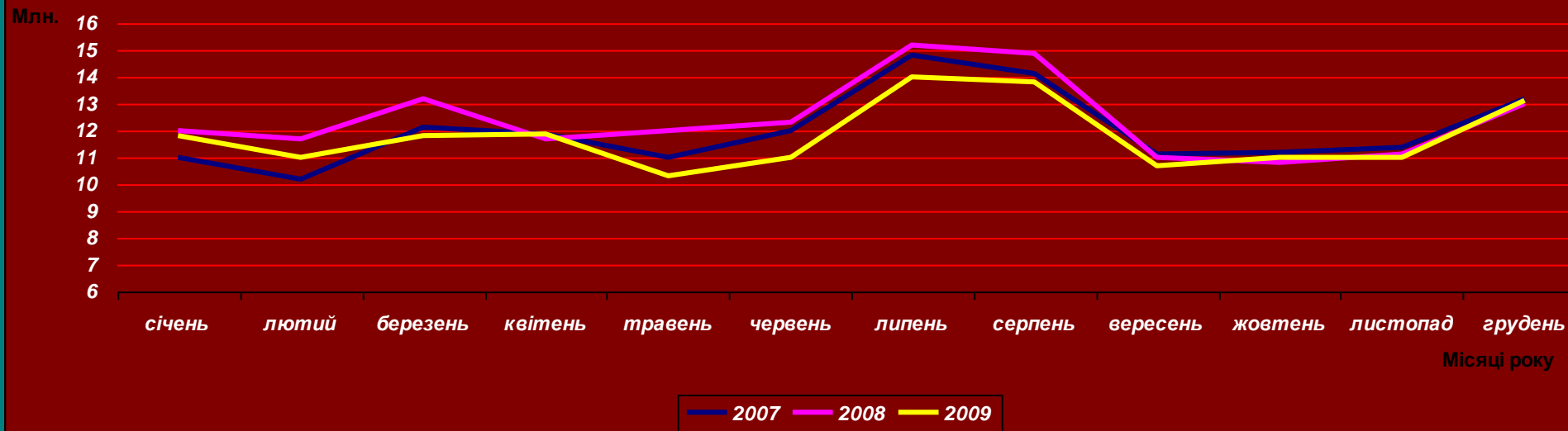
## Динаміка туристських прибуттів за місяцями року



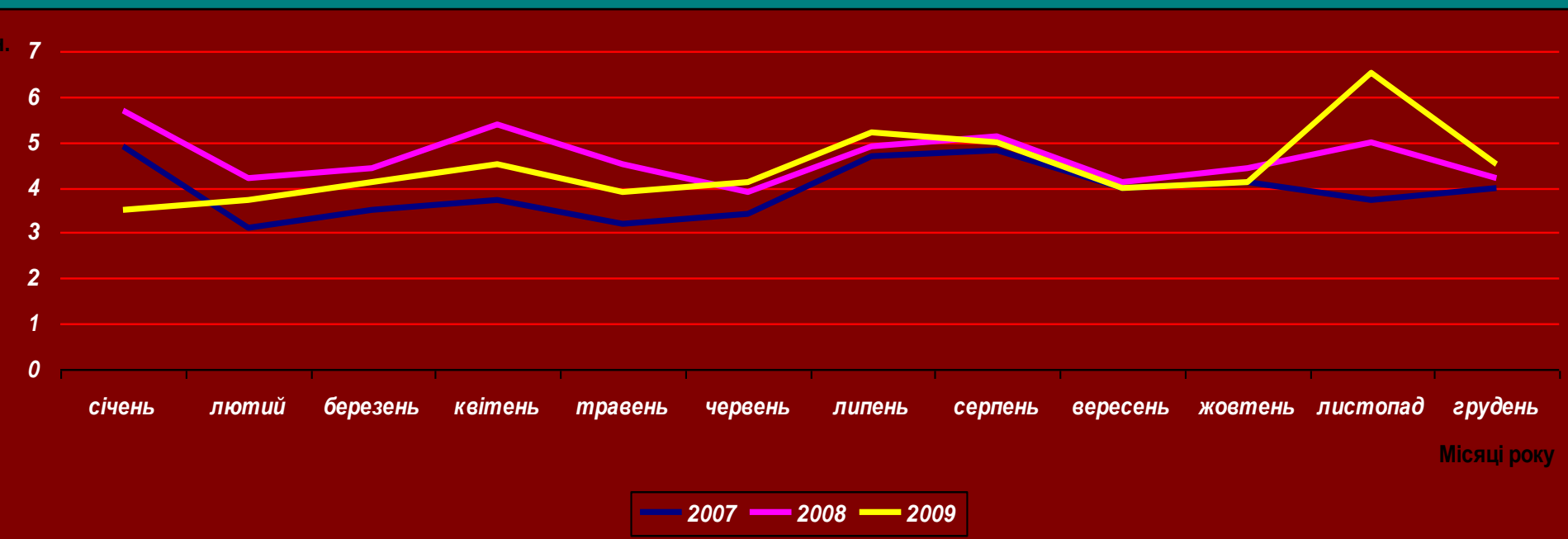
# Міжнародні туристські прибуття в Американський регіон у 2010 році, млн



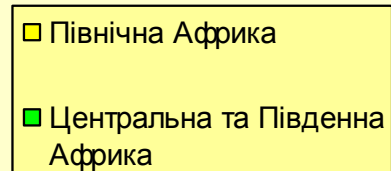
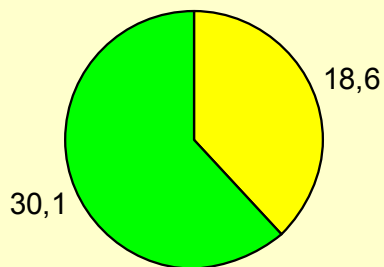
## Динаміка туристських прибуттів за місяцями року



## Динаміка туристських прибуттів у Близькосхідний регіон за місяцями року



Міжнародні туристські прибуття в Африканський регіон  
у 2010 році, млн



Динаміка туристських прибуттів за місяцями року



# Комфортний і сезонно комфортний погодно-кліматичні комплекси

у **Європейському туристському регіоні** формуються в межах субтропічного кліматичного поясу, у приатлантичній частині цього поясу середземноморський клімат, сприятливий для розвитку міжнародної рекреації.

у **межах Азійсько-Тихоокеанського туристського регіону** комфортні та сезонно комфортні для відпочинку умови формуються в межах субтропічного та субекваторіального поясів.

На території **Американського туристського регіону** комфортні і сезонно комфортні погодно-кліматичні комплекси приурочені до субтропічного кліматичного поясу, до субекваторіального та тропічного поясів.

У **Близькосхідному туристському регіоні** комфортні і сезонно комфортні комплекси лежать в межах субтропічного і тропічного поясів.

В **Африканському туристському регіоні** ареали з комфортними і сезонно комфортними умовами для відпочинку сформувалися на середземноморському узбережжі, де переважає субтропічний і тропічний клімат.

## До основних рекреаційно-туристських берегових районів належать

**в Європейському туристському регіоні :**

Середземноморське узбережжя Південної Європи, узбережжя Біскайської затоки, Північного, Балтійського та Чорного морів;

**в Азійсько-Тихоокеанському регіоні:** східне узбережжя Австралії, острів Хайнань (Китай), узбережжя Японського моря, острів Шрі-Ланка, район прибережних міських агломерацій Індії;

**в Американському регіоні:** півострів Флорида, острови Куба, Гаїті, Багамські, райони міст та міських агломерацій Атлантичного узбережжя Північної та Південної Америки, Гавайські острови;

**в Близькосхідному регіоні:** Середземноморське узбережжя північно-західної частини Африки та західного узбережжя Середземного моря;

**в Африканському регіоні:** Середземноморське узбережжя північно-східної частини Африки та південне узбережжя ПАР.



*Дякую за увагу*